

afDas
DEMAIN SERA FORMATION

cpnef:sv
COMMISSION PARITAIRE NATIONALE
EMPLOI FORMATION SPECTACLE VIVANT



PLAN
D'INVESTISSEMENT
DANS LES COMPÉTENCES


MINISTÈRE
DU TRAVAIL,
DE L'EMPLOI
ET DE L'INSERTION
*Liberté
Égalité
Fraternité*



L'IMPACT DE LA CRISE SANITAIRE DANS LE SPECTACLE VIVANT

Synthèse - Mai 2021

La synthèse présente quelques résultats du diagnostic-action pour le secteur du spectacle vivant, réalisé entre décembre 2020 et avril 2021, dans le cadre de l'appel à projets « soutien aux démarches prospectives compétences » du plan d'investissement dans les compétences (PIC) pour la période 2018/2022.

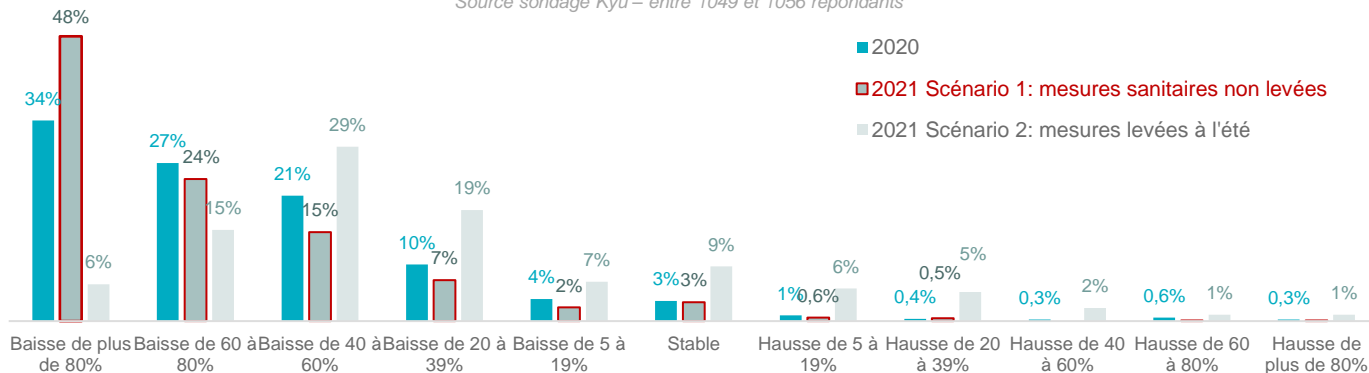
Les conséquences économiques de la crise sanitaire

L'arrêt de l'activité, ou le maintien en mode extrêmement dégradé, ont engendré une très forte dégradation de la situation financière de la majeure partie des entrepreneurs de spectacles vivants (producteurs, diffuseurs, tourneurs, lieux) et des prestataires techniques au service de la création et de l'événement.

- La fermeture des lieux de représentation entraîne une inactivité totale ou partielle massive, touchant l'ensemble du secteur et des métiers, à l'exception de certains métiers administratifs et techniques.
- L'absence d'activité entraîne une perte de recettes conséquente pour la grande majorité des structures du secteur : 96% des structures interrogées ont subi des baisses de recettes en 2020, par rapport à 2019.

Evolution des recettes des structures en 2020 et 2021 p/r à 2019

Source sondage Kyu – entre 1049 et 1056 répondants



Des perspectives incertaines pour le secteur et une reprise qui s'effectuera très progressivement

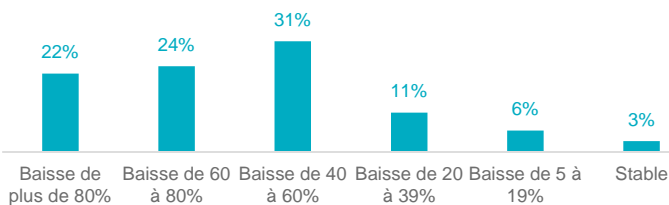
- Une reprise par étapes et conditionnée notamment selon le type de spectacle, la taille des jauges, les conditions de représentation, les autorisations de déplacement des équipes artistiques, le retour du public, et des mesures sanitaires compatibles avec les risques liés à la sûreté.
- Un fort engorgement des projets artistiques et des productions différées : difficultés d'organisation des reports et des programmations, problématiques de disponibilité des artistes, risque de diminution de la diversité de l'offre et des formes artistiques.
- Pour certains artistes et techniciens, des difficultés de reconditionnement physique : réathlétisation nécessaire.

Un impact qui varie selon les domaines artistiques

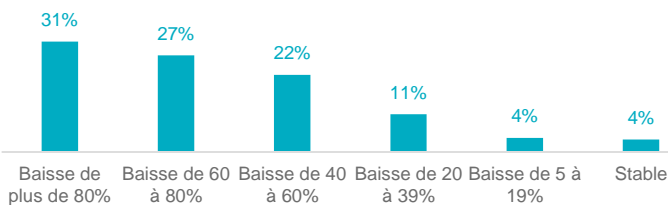
Evolution des recettes des structures en 2020 p/r à 2019 par domaine artistique

Source sondage Kyu – entre 577 et 189 répondants

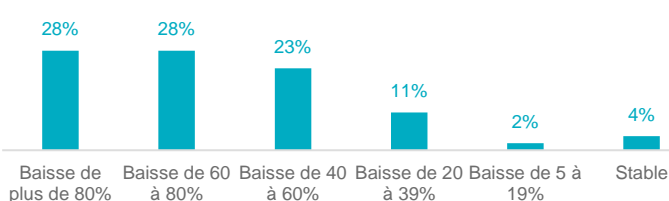
Art chorégraphique



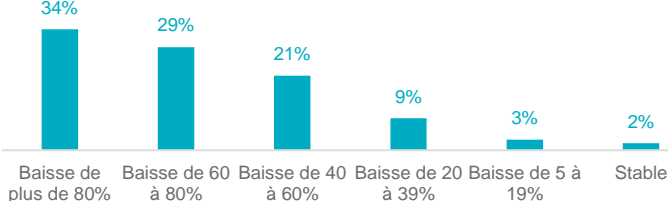
Art du cirque



Art dramatique



Musique et chant



Les stratégies des structures face à la crise sanitaire

3 leviers ont principalement été activés :

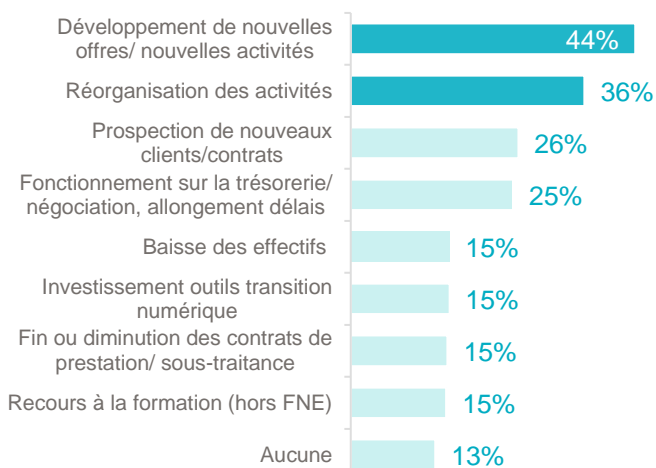
- **Recours aux dispositifs d'aide** proposés par l'Etat
Principalement : activité partielle, exonération de cotisations/contributions sociales et fonds de solidarité ;
- **Economies et rationalisation des coûts**
Principalement : mutualisation de moyens, abandon de locaux, fin de contrats de sous-traitance, report de contrats de cession, report de projets et travaux, gel des embauches et baisse des effectifs ;
- **Développement et/ou diversification des sources de financement**
Principalement : demandes d'aides et subventions, appels à dons, campagnes de crowdfunding, partenariats et mécénat.

En parallèle, un développement en urgence de nouvelles offres et activités, telles que :

- **Projets artistiques atypiques ou adaptés**
Recréation, petites jauges, spectacles hors les murs (hors lieux culturels, en extérieur)... ;
- **Captation, streaming, création de contenus audio et vidéo ;**
- **Adaptation des actions culturelles** pour maintenir le lien avec les publics
- **Adaptation de l'offre de formation professionnelle** (nouveaux domaines, digitalisation des formats pédagogiques)

Les stratégies mises en place par les structures pour faire face à la crise

Source sondage Kyu – 1057 répondants

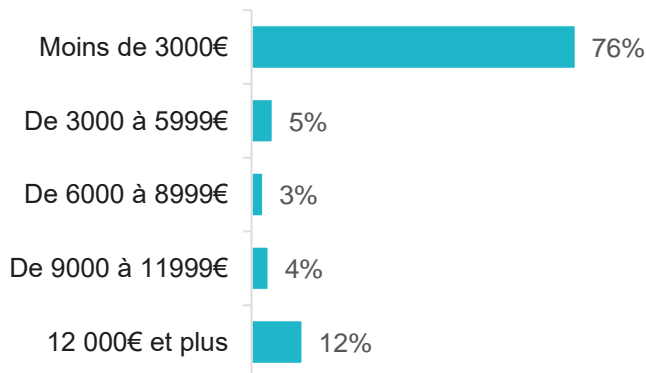


Un forte demande de soutien à inscrire sur le long termes dans le secteur

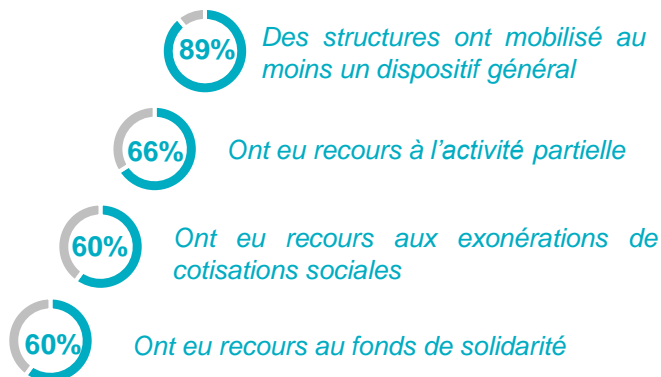
- **Nécessité d'accompagner l'ensemble de l'écosystème** : les structures et les professionnels des trois branches du spectacle vivant (correspondant aux champs conventionnels), les établissements de droit public et les employeurs occasionnels
- **Alertes sur les professionnels « oubliés » des mesures d'aide**, notamment les primo entrants (jeunes ou adultes), auteurs-compositeurs et tous les travailleurs non salariés, maternittentes, professionnels au RSA, créateurs d'entreprise...

A combien s'élève l'ensemble des aides que vous avez perçues (hors subventions) ?

Source : sondage KYU – 2615 répondants

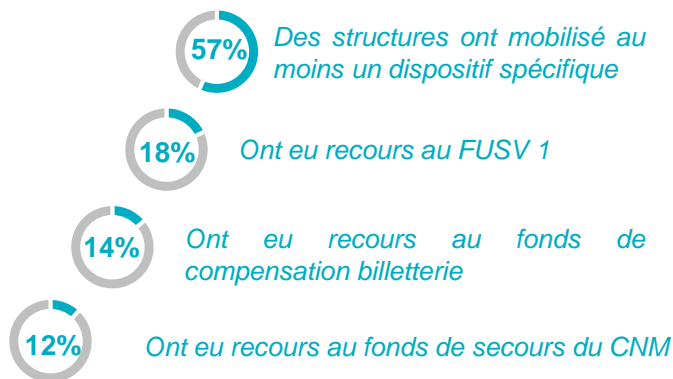


Les dispositifs de soutien généraux activés



Source sondage Kyu – 1087 répondants

Les dispositifs de soutien spécifiques activés



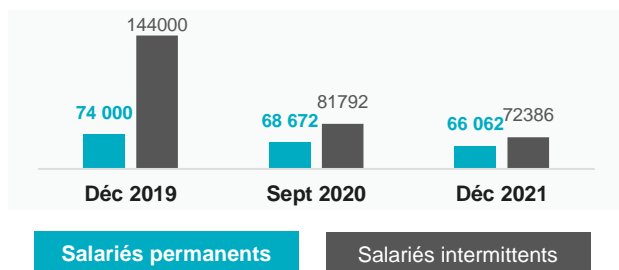
Source sondage Kyu – 801 répondants

Les conséquences de la crise sur les professionnels

Les impacts quantitatifs : des baisses d'effectif concentrées sur les intermittents

Les projections du nombre de salariés de la branche à T2 2021

Source : Modélisation Kyu à partir du sondage réalisé



Des structures interrogées ont connu des baisses d'effectifs permanents



Des structures interrogées ont connu des baisses d'effectifs intermittents

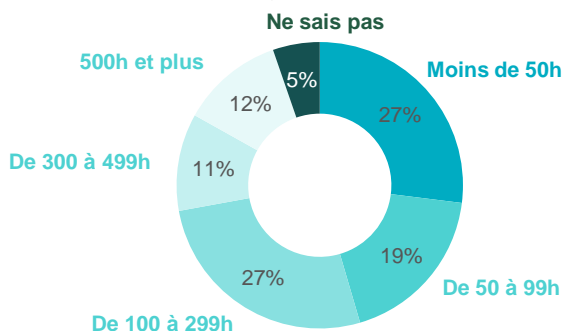
Les impacts quantitatifs : une chute drastique de l'activité

68% des sondés étaient en recherche d'emploi en 2020

73% des sondés ont travaillé moins de 300h depuis mars 2020

Nombre d'heures de travail effectuées depuis le 1^{er} mars 2020

Source : sondage KYU – 5335 répondants



Les impacts quantitatifs : des transitions professionnelles envisagées

10% des professionnels interrogés cherchent du travail en dehors du secteur

12% envisagent de le faire

31% y réfléchissent

Source : sondage KYU – 4862 répondants

Les impacts qualitatifs : des conséquences d'ordre financières et psychologiques

Les impacts financiers

Les professionnels indiquent des difficultés financières immédiates liées à la perte ou à la forte baisse de leurs revenus, avec des conséquences notamment sur l'accès aux droits sociaux, l'accès au logement, les possibilités de soutien familial...

Les structures pointent des relations à conforter ou repenser avec les partenaires et co-contractants, les financeurs publics, les assureurs, les banques, ou encore les gestionnaires de billetteries.

Les impacts psychologiques

Les professionnels évoquent des pertes de liens sociaux et humain. De nombreuses personnes font part de leur sentiment d'isolement, angoisse, stress et d'épuisement émotionnel face au stop and go et à leur avenir incertain. Des reconversions sont envisagées, choisies ou subies.

Les structures évoquent des difficultés avec leurs équipes notamment quant à la gestion de la surcharge/pénurie de travail, le télétravail dans la durée, la démotivation de certains, les stratégies à définir sans visibilité de recrutements ou de licenciements économiques, etc.

Les impacts sur les besoins en compétences

Certaines aptitudes et domaines de compétences gagnent en importance dans ce contexte :

- **Compétences en communication et marketing digital** : promouvoir les spectacles via les réseaux sociaux
 - **Compétences liées aux nouveaux modes de diffusion à distance** : captation vidéo, livestream
 - **Compétences en management à distance et en temps de crise**
 - **Compétences en prévention des risques** : référent covid, cybersécurité
 - **Prise en compte accrue des thématiques « transition numérique, dématérialisation » et « écologique »**
 - **Compétences en lien avec d'autres métiers et secteurs, plus ou moins proches du spectacle vivant.** Par exemple le doublage ou le graphisme.
- L'importance de ces nouvelles compétences met en exergue la diversification des activités de certains professionnels

Les propositions pour accompagner les structures et les professionnels du spectacle vivant, en complément du plan de reprise et des aides à l'emploi culturel négociés par les pouvoirs publics et les représentants du secteur

4 enjeux

1

Faire face à l'urgence

Accompagner l'ensemble des structures et des professionnels du secteur pour faire face à la crise

Court terme

2

Préserver l'emploi et les droits sociaux

Eviter les destructions de poste et relancer les embauches, de manière à prévenir la précarité et à insérer les jeunes et nouveaux entrants

3

Accompagner les évolutions professionnelles

Accompagner les professionnels qui le souhaitent dans des parcours de mobilité

Moyen terme

4

Assurer l'avenir

Maintenir l'adéquation des besoins en emplois avec les qualifications des professionnels
Maintenir la valeur ajoutée des structures en travaillant sur les compétences clés pour l'avenir

18 pistes d'actions, dont certaines seront conditionnées par l'obtention d'un financement spécifique

1

Maintenir l'activité et l'emploi sur l'ensemble du territoire

2

Développer les commandes publiques dans le cadre d'un plan de relance massif de l'emploi

3

Conforter les organismes sociaux et opérateurs spécifiques du spectacle

4

Valoriser, faire connaître et rendre plus lisibles les dispositifs d'aide

5

Renforcer les dispositifs de soutien à l'emploi pour les métiers particulièrement fragilisés

6

Favoriser les échanges, regroupements et accompagnements mutuels entre structures

7

Accompagner l'insertion des jeunes

8

Prévenir les risques psychosociaux liés aux mesures sanitaires et la pénibilité au travail

9

Garantir la couverture sociale de l'ensemble des salariés permanents et intermittents

10

Mobiliser les dispositifs appui-conseil aux structures

11

Valoriser le développement de compétences liées à la gestion de carrière/ de projet artistique

12

Améliorer et/ou développer les dispositifs d'appui à l'évolution professionnelle

13

Développer et promouvoir les accompagnements de carrière spécialisés

14

Proposer systématiquement aux artistes et techniciens des bilans de santé complets

15

Accompagner le développement des compétences clés pour l'avenir

16

Renforcer la structuration de l'écosystème sectoriel

17

Accélérer la transition écologique

18

Accompagner les structures désireuses de présenter des œuvres à travers la captation