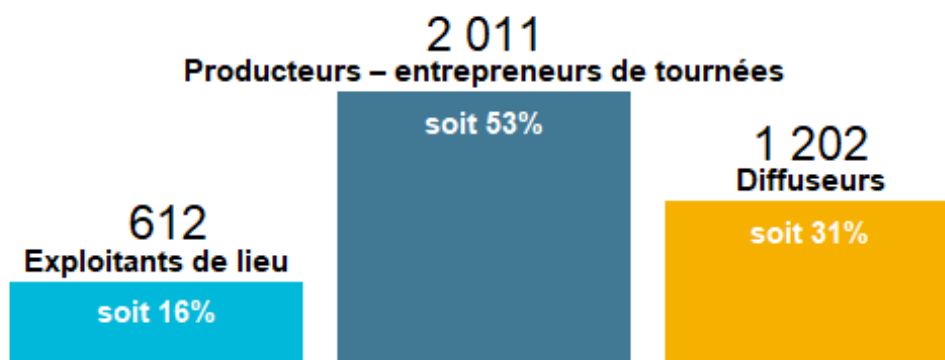


# Entrepreneurs de spectacles vivants : déclarations d'activité valant licence de producteur, diffuseur ou entrepreneur de tournées, et exploitant de lieu de spectacles

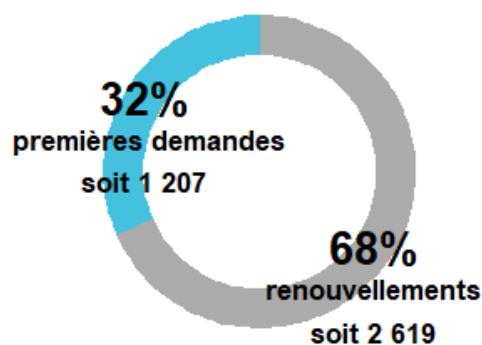
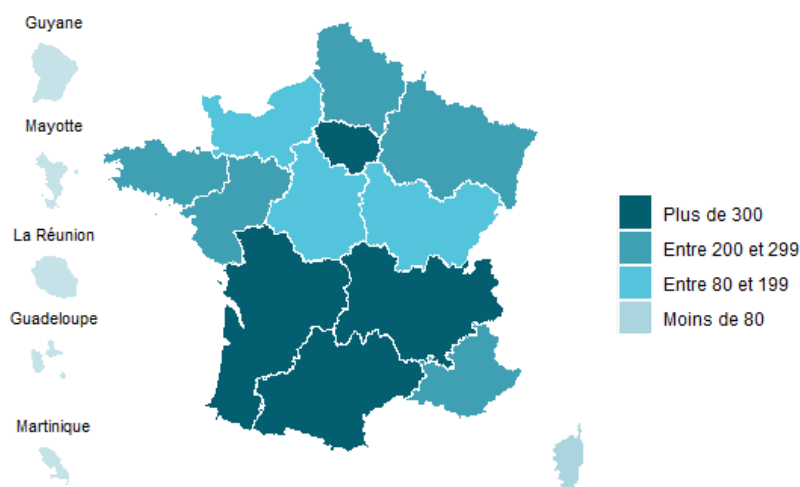
Rapport trimestriel de la CPNEF-SV à partir des données du Ministère de la Culture

Au cours du premier trimestre 2021 :



Source : Ministère de la Culture  
Retraitements et visualisations: CPNEF-SV

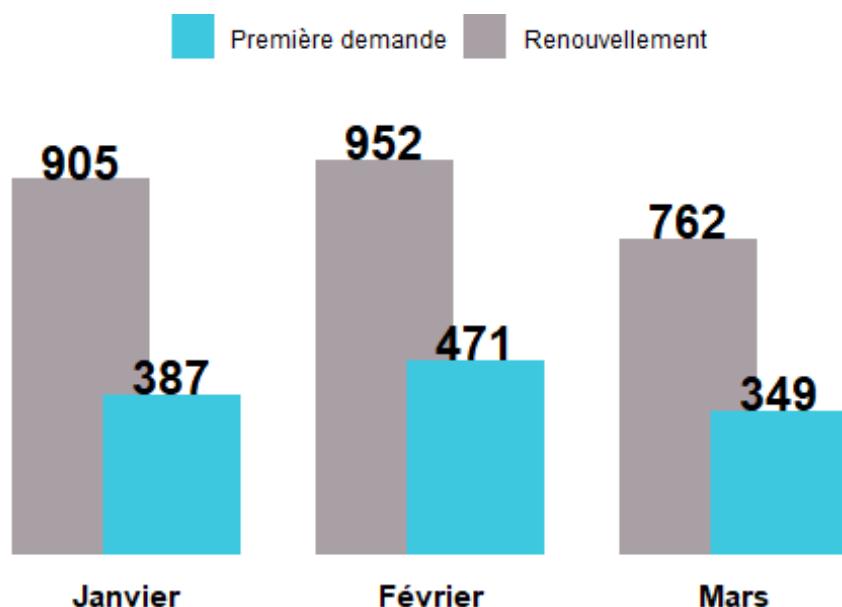
- 2397 structures (secteur spectacle vivant et hors secteur) ont déposé 3826 déclarations d'activités.
- Parmi ces structures, 2 130 (88.9%) ont déposé 1 ou 2 déclarations.
- 18 structures (0.8%) ont déposé au moins 6 déclarations.



Source : Ministère de la Culture  
Retraitements et visualisations: CPNEF-SV

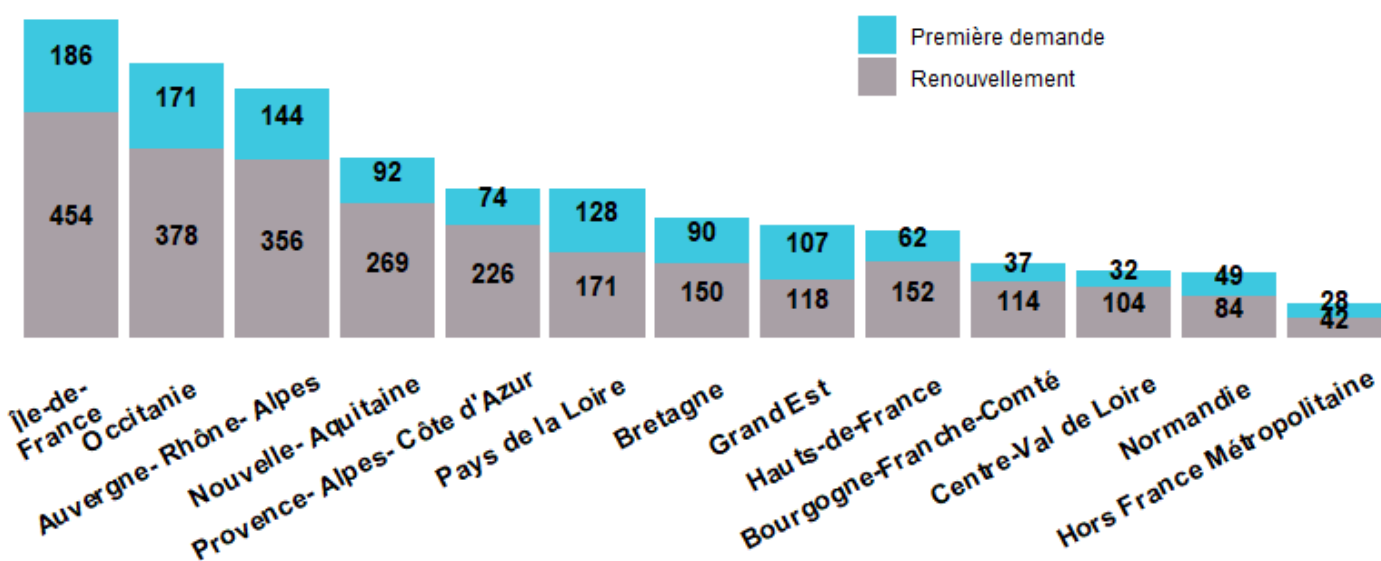
# 1. Données nationales - Nombre de déclarations selon le type de demande

Ensemble secteur du spectacle vivant et hors secteur - Premier trimestre 2021



Source : Ministère de la Culture  
Retraitements et visualisations: CPNEF-SV

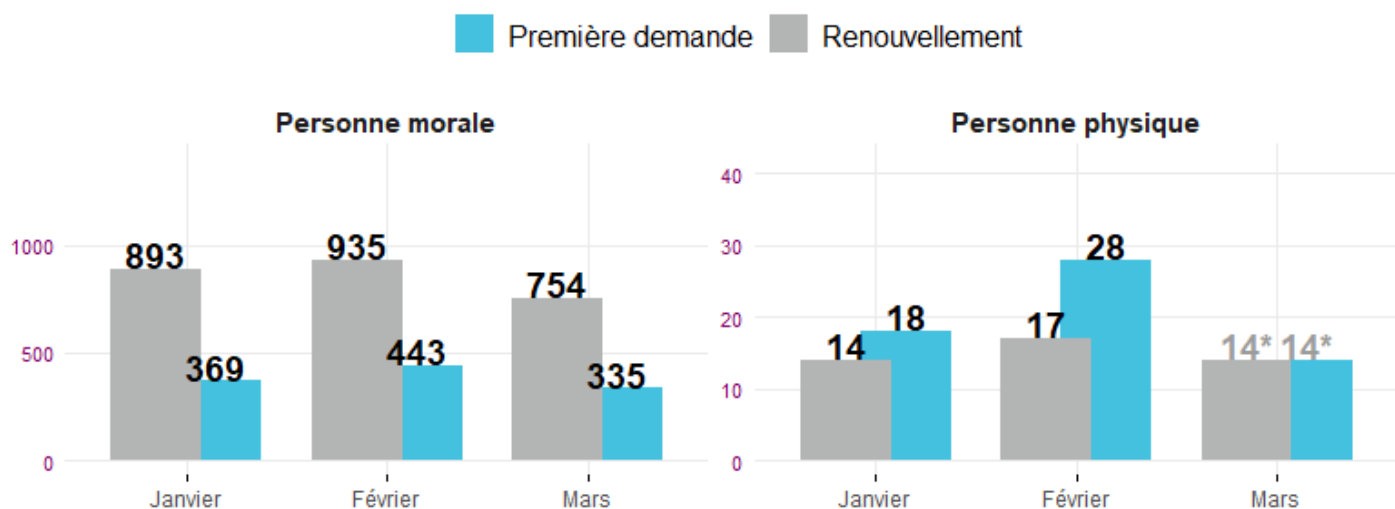
Perspective régionale, secteur du spectacle vivant et hors secteur - Premier trimestre 2021



Source : Ministère de la Culture  
Retraitements et visualisations: CPNEF-SV

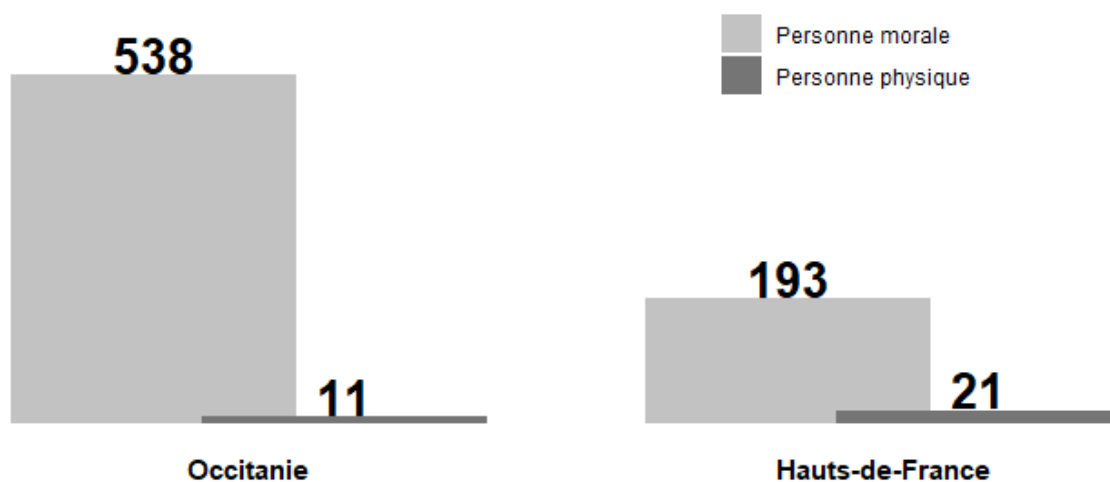
## 2. Données nationales – Nombre de déclarations selon le type de structure

Ensemble secteur du spectacle vivant et hors secteur - 1er trimestre 2021



Source : Ministère de la Culture  
Retraitements et visualisations: CPNEF-SV  
\*Valeurs altérées afin de respecter le secret statistique

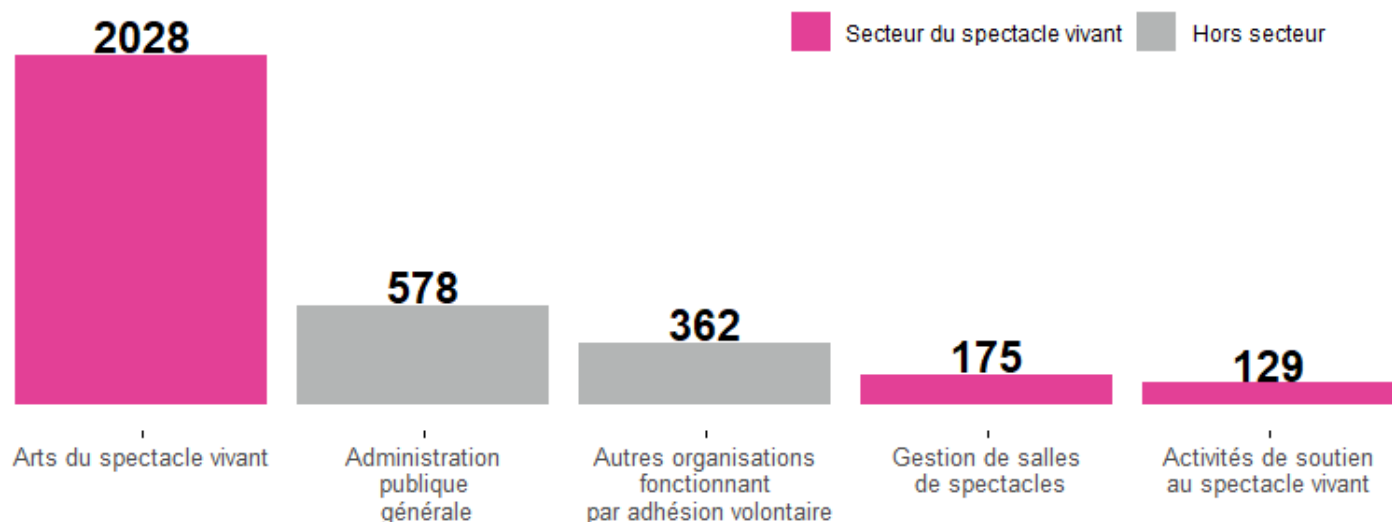
Perspective régionale, secteur du spectacle vivant et hors secteur - Premier trimestre 2021



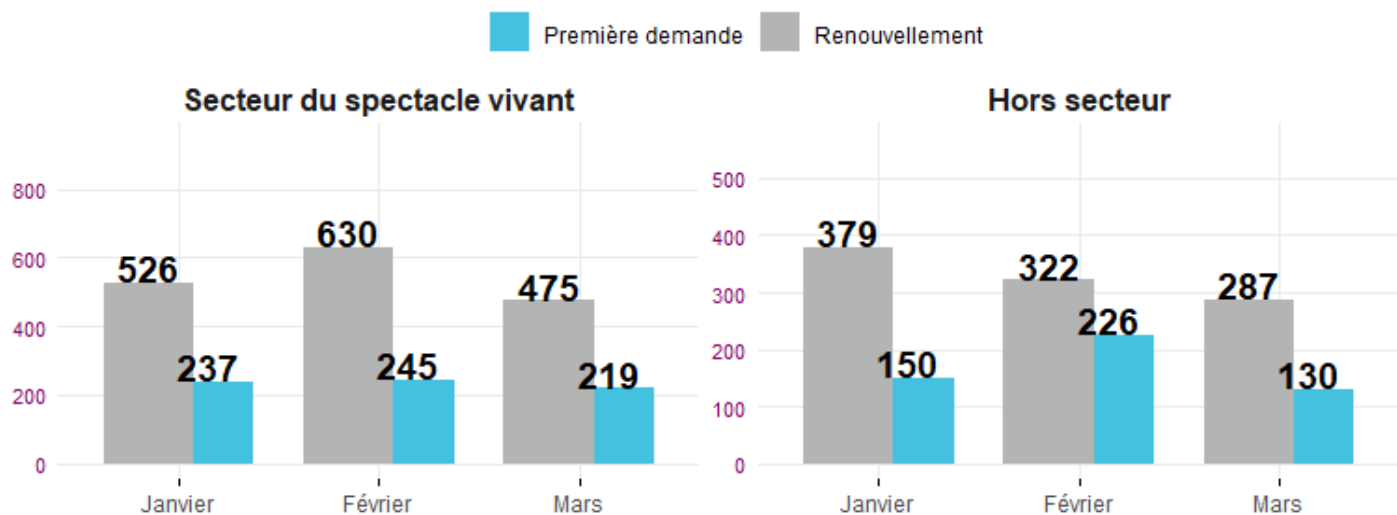
Source : Ministère de la Culture  
Retraitements et visualisations: CPNEF-SV  
Sont présentées les régions avec au moins 11 déclarations d'activités par type de structure au cours du trimestre

### 3. Données nationales – Nombre de déclarations selon l'activité (NAF) et le secteur

Secteur du spectacle vivant ou hors secteur - 1er trimestre 2021



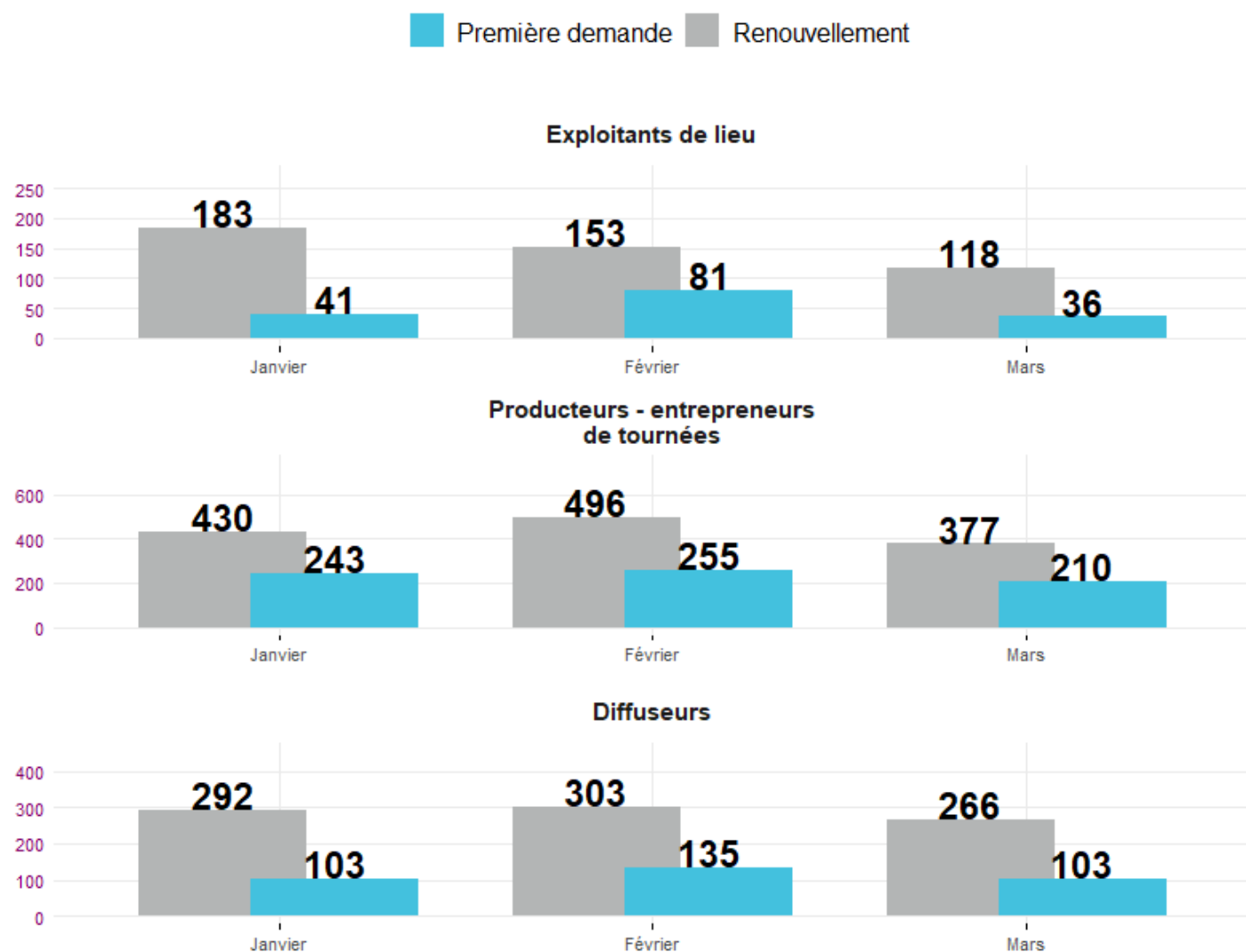
Sont présentés les 5 activités (NAF en 88 niveaux) avec le plus de déclarations au cours du trimestre  
Ne sont pas comptabilisées les déclarations qui ne peuvent pas être rattachées à une région ou à l'activité exercée



Source : Ministère de la Culture  
Retraitements et visualisations: CPNEF-SV

## 4. Données nationales – Nombre de déclarations selon le type d'entrepreneur de spectacle vivant

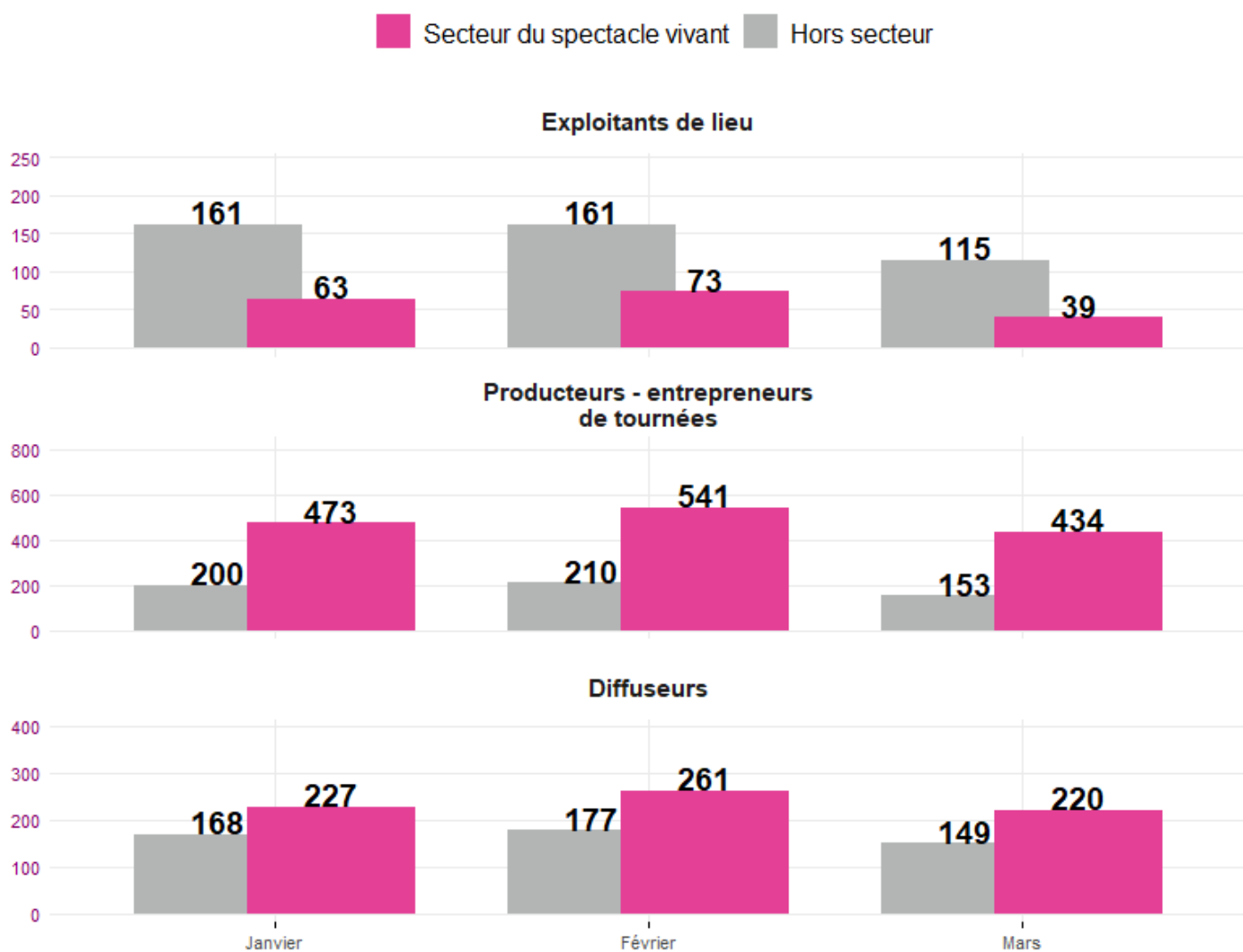
Ensemble secteur du spectacle vivant et hors secteur - 1er trimestre 2021



Source : Ministère de la Culture  
Retraitements et visualisations : CPNEF-SV

## 5. Données nationales – Nombre de déclarations selon le type d'entrepreneur de spectacle vivants

Secteur du spectacle vivant ou hors secteur - 1er trimestre 2021

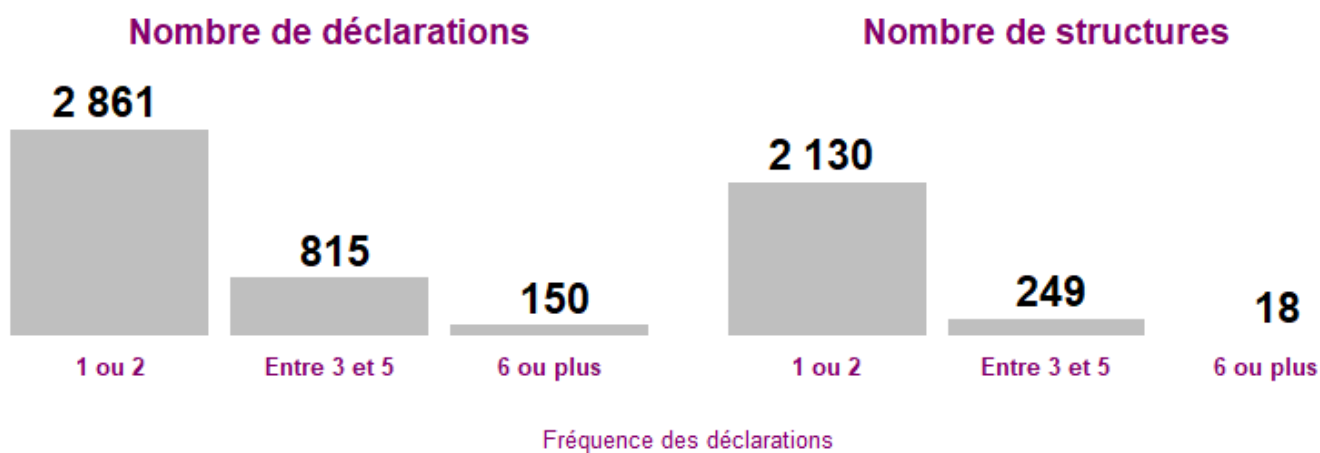


Source : Ministère de la Culture  
Retraitements et visualisations : CPNEF-SV

## 6. Données nationales – Nombre de déclarations par structure

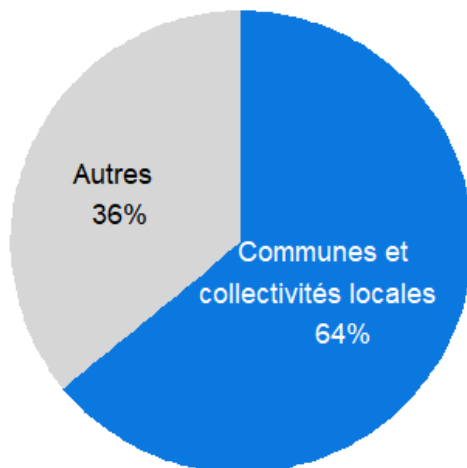
Ensemble secteur du spectacle vivant et hors secteur - 1er trimestre 2021

- 2 397 structures (secteur spectacle vivant et hors secteur) ont déposé 3 826 déclarations d'activités.
- 2130 structures (88.9%) ont déposé 1 ou 2 déclarations et 18 (0.8%) ont déposé 6 déclarations ou plus.
- 2 861 déclarations d'activités ont été effectuées par des structures ayant déposé 1 ou 2 demandes et 150 déclarations par des structures ayant déposé 6 déclarations ou plus.



Source : Ministère de la Culture  
Retraitements et visualisations: CPNEF-SV

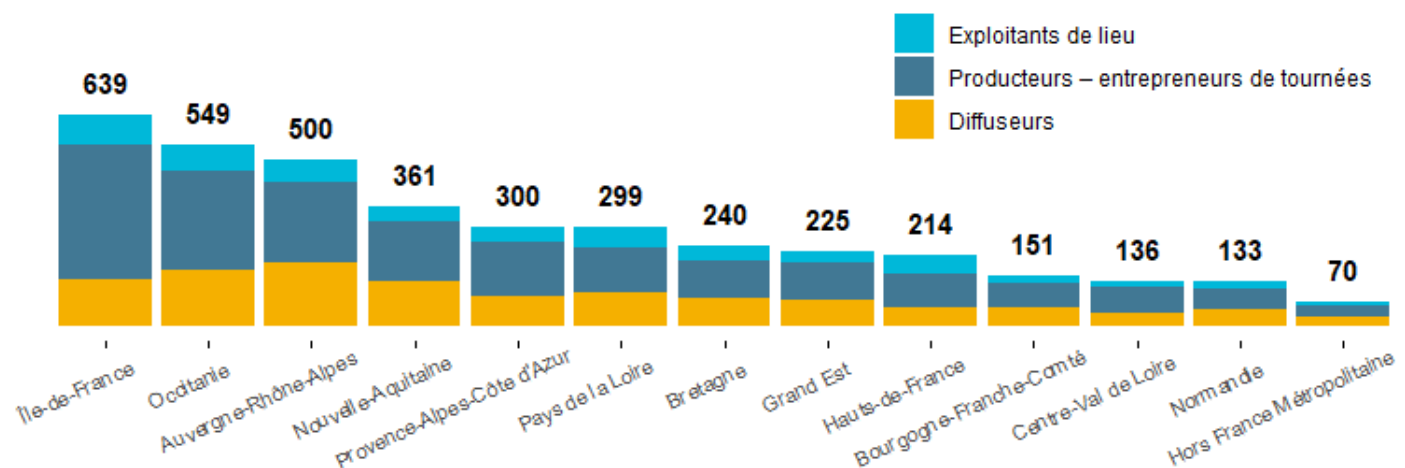
96 structures (64%) ayant déposé plus de 6 déclarations sont des communes ou des collectivités locales.



Source : Ministère de la Culture  
Retraitements et visualisations: CPNEF-SV

## 7. Données régionales – Nombre de déclarations selon le type d'entrepreneur de spectacle vivant

Ensemble secteur du spectacle vivant et hors secteur - 1er trimestre 2021



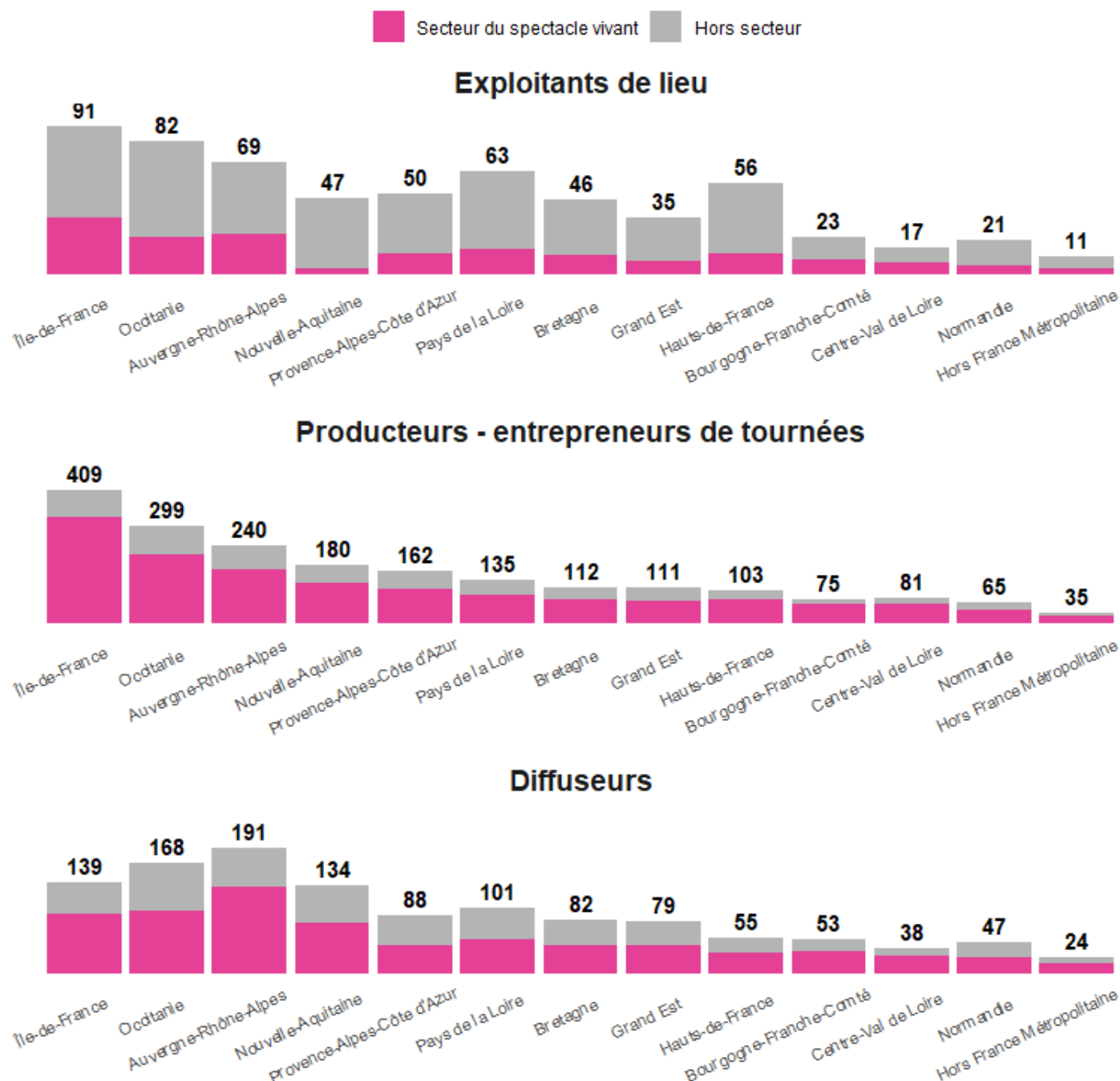
Source : Ministère de la Culture  
Retraitements et visualisations: CPNEF-SV

Régions	Exploitants de lieu		Producteurs – entrepreneurs de tournées		Diffuseurs	
	Nombre	Part	Nombre	Part	Nombre	Part
Auvergne-Rhône-Alpes	69	14%	240	48%	191	38%
Bourgogne-Franche-Comté	23	15%	75	50%	53	35%
Bretagne	46	19%	112	47%	82	34%
Centre-Val de Loire	17	12%	81	60%	38	28%
Grand Est	35	16%	111	49%	79	35%
Hauts-de-France	56	26%	103	48%	55	26%
Hors France Métropolitaine	11	16%	35	50%	24	34%
Île-de-France	91	14%	409	64%	139	22%
Normandie	21	16%	65	49%	47	35%
Nouvelle-Aquitaine	47	13%	180	50%	134	37%
Occitanie	82	15%	299	54%	168	31%
Pays de la Loire	63	21%	135	45%	101	34%
Provence-Alpes-Côte d'Azur	50	17%	162	54%	88	29%
<b>Total cumulé</b>	<b>611</b>		<b>2 007</b>		<b>1 199</b>	



## 8. Données régionales – Nombre de déclarations selon le secteur

Secteur du spectacle vivant ou hors secteur - 1er trimestre 2021



Source : Ministère de la Culture  
Retraitements et visualisations: CPNEF-SV

## 9. Données régionales – Nombre de déclarations selon le type d'entrepreneur de spectacle vivant

Secteur du spectacle vivant ou hors secteur - 1er trimestre 2021

Régions	Exploitants de lieu			Producteurs – entrepreneurs de tournées			Diffuseurs		
	Total	% SV	% Hors SV	Total	% SV	% Hors SV	Total	% SV	% Hors SV
Auvergne-Rhône-Alpes	69	36%	64%	240	70%	30%	191	69%	31%
Bourgogne-Franche-Comté	23	--	--	75	84%	16%	53	62%	38%
Bretagne	46	26%	74%	112	67%	33%	82	54%	46%
Centre-Val de Loire	17	--	--	81	75%	25%	38	68%	32%
Grand Est	35	--	--	111	66%	34%	79	53%	47%
Hauts-de-France	56	23%	77%	103	73%	27%	55	56%	44%
Hors France Métropolitaine	11	--	--	35	69%	31%	24	67%	33%
Île-de-France	91	38%	62%	409	80%	20%	139	66%	34%
Normandie	21	--	--	65	63%	37%	47	51%	49%
Nouvelle-Aquitaine	47	--	--	180	69%	31%	134	58%	42%
Occitanie	82	28%	72%	299	72%	28%	168	57%	43%
Pays de la Loire	63	25%	75%	135	65%	35%	101	51%	49%
Provence-Alpes-Côte d'Azur	50	26%	74%	162	67%	33%	88	49%	51%
<b>Total cumulé</b>	<b>612</b>			<b>2 011</b>			<b>1 202</b>		

\*Certaines valeurs ont été retirées afin de respecter le secret statistique

## Note méthodologique

### Objet

Ce document porte sur les déclarations d'activités des entrepreneurs de spectacles vivants, c'est-à-dire des producteurs, diffuseurs ou entrepreneurs de tournées, ou d'exploitants de lieu de spectacles, que le spectacle vivant soit ou non leur activité principale.

En effet, l'activité des entrepreneurs de spectacles vivants est soumise à une démarche préalable obligatoire sous la forme d'une déclaration dématérialisée sur une plateforme (PLATESV). La demande est instruite par le préfet de région via les services des DRAC. Le récépissé de déclaration permet l'exercice de l'activité et remplace l'ancien système des licences.

En savoir plus : voir le site du Ministère de la culture - Plateforme des entrepreneurs de spectacles vivants (PLATESV)

### Source des données

#### Origine des données

Les données sont publiées par le Ministère de la Culture et portent sur les déclarations effectuées au cours du premier trimestre 2021 dans le cadre de la téléprocédure. A partir de ces données, la CPNEF-SV a effectué des retraitements et des visualisations pour répondre à ses besoins de connaissance.

La base est disponible à l'adresse : <https://www.data.gouv.fr/fr/datasets/declarations-des-entrepreneurs-de-spectacles-vivants/>

#### Nature des données

La base de données est élaborée à partir des récépissés des télédéclarations (valant licences) nécessaires pour l'exercice des activités des entrepreneurs de spectacles vivants. Elle comprend les déclarations déposées auprès des préfets de région entre le 01 janvier 2021 et le 31 mars 2021, et le statut de ces déclarations (en instruction, valide, invalide, invalidé).

### Périmètre et traitements

Sont comptabilisés uniquement les entrepreneurs de spectacles vivants domiciliés en France avec des déclarations au statut "valide" depuis avril 2020. Ne sont pas comptabilisées les déclarations qui ne peuvent pas être rattachées à une région ou à l'activité de l'entreprise.

Les intitulés des activités ont été homogénéisés en utilisant comme référence le code APE (activité principale de l'entreprise) de la NAF (Nomenclature d'Activités Française) de l'INSEE. Cette nomenclature est disponible à l'adresse : <https://www.insee.fr/fr/information/2406147>

Certains regroupements ont été opérés afin de respecter les règles du secret statistique (exemple : regroupement des territoires d'outre-mer en une seule modalité).

## Définitions

### Entrepreneur de spectacles vivants

Le code du travail définit l'activité d'entrepreneur de spectacles vivants (articles L.7122-1 et L. 7122-2, D. 7122-1). L'activité s'articule autour de trois catégories de métiers qui ne sont pas incompatibles entre elles :

- I. Catégorie 1 : Les exploitants de lieu de spectacles vivants aménagés pour des représentations publiques.
- II. Catégorie 2 : Les producteurs de spectacles ou entrepreneurs de tournées qui ont la responsabilité d'un spectacle et notamment celle d'employeur à l'égard du plateau artistique.
- III. Catégorie 3 : Les diffuseurs de spectacles qui ont la charge, dans le cadre d'un contrat, de l'accueil du public, de la billetterie et de la sécurité des spectacles, et les entrepreneurs de tournées qui n'ont pas la responsabilité d'employeur à l'égard du plateau artistique.

Une déclaration doit être faite pour chaque catégorie d'activité. En cas d'exploitation de plusieurs lieux, une déclaration doit être faite par lieu.

### Secteur du spectacle vivant

Dans ce document, sont considérées comme relevant du appartenant au secteur du spectacle vivant, les structures déclarant, en tant qu'activité principale, des activités principales rattachées aux codes APE de la NAF suivants :

- 90.01Z - Arts du spectacle vivant
- 90.02Z - Activités de soutien au spectacle vivant
- 90.04Z - Gestion de salles de spectacle

### Hors secteur

Dans ce document, sont considérées comme hors secteur, les structures rattachées aux autres codes APE de la NAF que ceux du secteur du spectacle vivant précités.

Juillet 2021

# Entrepreneurs de spectacles vivants : déclarations d'activité valant licence de producteur, diffuseur ou entrepreneur de tournées, et exploitant de lieu de spectacles

Conception et réalisation

CPNEF-SV – Commission Paritaire Nationale Emploi Formation du Spectacle Vivant

Source des données

Ministère de la Culture

Edition

Observatoire prospectif des métiers et des qualifications du spectacle vivant

L'Observatoire prospectif des métiers et des qualifications  
du spectacle vivant est piloté par la CPNEF-SV.  
L'AFDAS assure sa gestion et son financement

---

Commission Paritaire Nationale Emploi Formation Spectacle Vivant

48 Rue Saint – Honoré 75001 Paris

01 40 26 12 58

[observatoire@cpnefsv.org](mailto:observatoire@cpnefsv.org)