

Projets de recrutements et besoins en compétences dans le spectacle vivant

1. Présentation de l'enquête
2. Contexte des projets
3. Intentions de recrutements
4. Métiers les plus recherchés
5. Difficultés de recrutements
6. Besoins en compétences

Extrait de l'enquête annuelle menée par les branches, l'Afdas et les Ministères dans le cadre d'un accord EDEC
Résultats de l'édition 2025

Nombre d'employeurs du spectacle vivant ayant répondu à l'enquête : 1 841

En bref,

Les difficultés budgétaires fragilisent l'emploi

Les principaux facteurs impactant l'activité des employeurs et leurs projets de recrutements sont d'ordres économiques (difficultés budgétaires et commerciales, baisses des financements et des dispositifs).

Des projets de recrutements en nette baisse

44% des employeurs du spectacle vivant déclarent avoir au moins 1 projet de recrutement dans les 6 mois (d'octobre 2025 à mars 2026) ; ils étaient 62% sur la même période en 2024.

Les producteurs/diffuseurs ont le plus grand nombre de projets recrutements, notamment de salariés intermittents, devant les lieux/salles et les prestataires techniques (entreprises au service de la création et de l'événement).

Les artistes au cœur des recrutements

La majorité des projets de recrutement concerne les artistes de la musique et du chant, les artistes dramatiques, puis les équipes techniques en son et en lumière.

Des difficultés de recrutement toujours importantes

29% des recrutements sont estimés difficiles à réaliser.

Les profils inadaptés des candidats est le principal motif, auxquels d'autres freins s'ajoutent selon les activités :

- Dans les lieux et salles : liés aux conditions de travail atypiques ou emplois qui ne correspondent pas aux attentes des candidats.
- Dans la production/diffusion : liés à la concurrence des offres d'emplois des autres employeurs, et à l'exigence salariale des candidats.
- Dans la prestation technique : liés à l'exigence salariale des candidats et au nombre de postulant insuffisant, ou encore, à l'émergence de nouveaux métiers pour lesquels il manque de candidat. Ces employeurs sont les plus confrontés à des difficultés (presque 1 recrutement sur 2 est difficile).

Des besoins en compétences toujours nombreux et multiples

Les compétences liées aux cœurs de métiers (artistiques, techniques, administratifs) sont les plus demandées, ainsi que celles de relatives aux obligations réglementaires, aux outils numériques (hors IA) et à la gestion de projets.

Les compétences dans le domaine de la transition écologique sont également désormais recherchées par l'ensemble des employeurs, mais tout particulièrement par les lieux et salles.

1- Présentation de l'enquête

Pilotage et réalisation de l'enquête

- Cadre :** Enquête pilotée par l'Afdas, avec l'appui de la CPNEF-SV. Avec un soutien ministériel dans le cadre d'un accord EDEC (engagement de développement de l'emploi et des compétences)
- Réalisation :** Sauléa Conseil- COHDA

Méthode d'enquête

- Dispositif :** Enquête intersectorielle (toutes branches du périmètre Afdas dont spectacle vivant)
- Méthode :** Questionnaire adressé à tous les employeurs cotisants à l'Afdas
- Période :** Septembre/octobre 2025
- Mise à jour :** Trois éditions de l'enquête ont déjà réalisées : 2023, 2024 et 2025

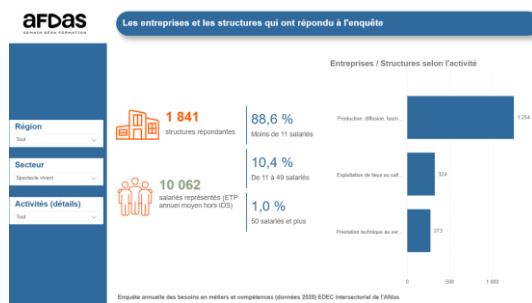
Ce document : synthèse de la CPNEF-SV à partir des résultats d'enquête

Consulter le rapport intersectoriel



Consulter les indicateurs 2025

Base de données interactive en ligne



Nombre et profil des employeurs du spectacle vivant ayant répondu aux enquêtes

	2023	2024	2025
Nombre d'employeurs	891	924	1 841
	Dont :	Dont :	Dont :
	86% Moins de 11 salariés	88% Moins de 11 salariés	87% Moins de 11 salariés
	13% de 11 à 49 salariés	10% de 11 à 49 salariés	11% de 11 à 49 salariés
	1% plus de 50 salariés	2% plus de 50 salariés	1% plus de 50 salariés
			Dont :
			1 254 Production, diffusion, tournées
			324 Exploitation de lieux ou salles
			273 Entreprises au service de la création et de l'événement (prestation technique)

Cette action s'inscrit dans le cadre de l'EDEC (Engagement de Développement de l'Emploi et des Compétences) intersectoriel Afdas. Il a été signé par le ministère du Travail et des Solidarités, le ministère des Sports, de la Jeunesse et de la Vie associative, le ministère de la Culture, les 31 branches professionnelles des secteurs de la culture, des industries créatives, des médias, de la communication, des télécommunications, du sport, du tourisme, des loisirs et du divertissement et par l'Afdas, afin d'accompagner les branches professionnelles et répondre à leurs enjeux de maintien et de développement des compétences des entreprises et des salariés.

2- Contexte des projets de recrutement et des besoins en compétences des employeurs

Evolutions des facteurs auxquels sont confrontés les employeurs du spectacle vivant (en %)

	Enquêtes		Enquête 2025			
	2023	2024	Total des employeurs	Lieux et salles	Production, diffusion	Prestation technique
Evolutions des attentes des partenaires, clients, publics...	11,2	17,8	31	31	29	42
Difficultés budgétaires et commerciales	15,7	12,1	53	28	60	55
Evolution des dispositifs et des financeurs	11,8	9,3	52	48	56	35
Attentes publics, usagers, clients	/	9,3	*			
Intensification de la concurrence	4,6	8,4	*			
Inflation, surcoûts de production, pénuries de matériels...	8,8	7,5				
Evolution du rapport au travail des collaborateurs, QVCT	5,7	6,5	20	28	17	26
Nouveaux matériels et technologies	5,1	6,5	9	11	8	13
Sécurité sanitaire et physique, sûreté	2,2	5,6	13		7	15
Evolution des aides à l'emploi	2,7	3,7	*			
Evolution des modes de production et d'organisation	8,0	2,8	*			
Internationalisation de l'activité	1	2,8	*			
RSE	4,2	2,8	*			
Cadre législatif et réglementaire	7,7	1,9	17	23	15	19
Transition écologique	4,1	1,9	18	31	15	13
Transitions numériques et nouveaux usages (IA...)	3,7	0,9	4,2	4	4	6
Autre	3,5	/	*			
Total	100%	100%	**			

*En 2025 le questionnaire a évolué

** En 2025 plusieurs réponses possibles

3- Intentions de recrutements des employeurs

Evolutions des intentions de recrutements des employeurs du spectacle vivant (en % et en nombre)

Intentions de recrutement dans les 12 prochains mois	Enquêtes		Enquête 2025			
	2023	2024	Total des employeurs	Lieux et salles	Production, diffusion	Prestation technique
Employeurs <u>avec</u> au moins un projet de recrutement *	44%	62%	44%	52%	44%	36%
Employeurs <u>sans</u> projet de recrutement *	56%	38%	39%	37%	41%	37%
	Dont • 44% sans projet en 2024 mais avec au moins un recrutement en 2023 au cours des 12 derniers mois • 56% sans projet en 2024 et sans recrutement en 2023	Dont • 39% sans projet en 2025 mais avec au moins un recrutement en 2024 au cours des 12 derniers mois • 61% sans projet en 2025 et sans recrutement en 2024	Dont • 46% sans projet en 2026 mais avec au moins un recrutement en 2025 au cours des 12 derniers mois • 54% sans projet en 2026 et sans recrutement en 2025	Dont • 65% sans projet en 2026 mais avec au moins un recrutement en 2025 au cours des 12 derniers mois • 35% sans projet en 2026 et sans recrutement en 2025	Dont • 41,5% sans projet en 2026 mais avec au moins un recrutement en 2025 au cours des 12 derniers mois • 58,5% sans projet en 2026 et sans recrutement en 2025	Dont • 48% sans projet en 2026 mais avec au moins un recrutement en 2025 au cours des 12 derniers mois • 52% sans projet en 2026 et sans recrutement en 2025
Employeurs qui ne se prononcent pas sur des projets de recrutements*	<i>Donnée non disponible</i>	<i>Donnée non disponible</i>	17%	12%	15%	27%
Nombre de recrutements anticipés en 2026						
			Total des employeurs	Lieux et salles	Production, diffusion	Prestation technique
CDI, CDD, alternance et CDDU (créations de postes)			9 550 Dont : 596 CDI 637 CDD de +6 mois 204 Apprentis	3 190 Dont : 198 CDI 509 CDD de +6 mois 28 Apprentis	5 217 Dont : 201 CDI 96 CDD de +6 mois 132 Apprentis	1 143 Dont : 197 CDI 32 CDD de +6 mois 44 Apprentis
CDDU : renouvellements et créations de postes			42 931 Dont : 5 349 créations de postes	12 782 Dont : 924 créations de postes	25 603 Dont : 3 635 créations de postes	4 546 CDDU Dont : 790 créations de postes
Cadres			2 267	528	1 172	567

4- Métiers les plus recherchés par les employeurs *Intentions de recrutement dans les 12 mois à venir, en nombre*

Exploitations de lieux ou salles

Créations de postes permanents et intermittents (CDI, CDD, CDDU)	Zoom sur les intermittents en CDDU : créations de postes et renouvellements
<ul style="list-style-type: none"> • 1 041 Bar, restauration, catering • 584 Artistes musique chant • 216 Scène plateau machinerie • 213 Son • 160 Accueil du public • 126 Lumière Laser • 107 Fonctions supports emplois administratifs, secrétariat • 95 Artistes dramatiques • 86 Emplois techniques polyvalents • 78 Electricité 	<ul style="list-style-type: none"> • 2 519 Artistes musique chant • 1 749 Scènes plateau machinerie • 1 535 Son • 1 245 Lumière Laser • 1 059 Emplois techniques polyvalents • 601 Electricité • 423 Artistes dramatiques

Production, diffusion, tournées

Créations de postes permanents et intermittents (CDI, CDD, CDDU)	Zoom sur les intermittents en CDDU : créations de postes et renouvellements
<ul style="list-style-type: none"> • 2 410 Artistes musique chant • 617 Artistes dramatiques • 292 Emplois techniques polyvalents • 261 Artistes pluridisciplinaires • 198 Direction technique Régie générale Logistique • 180 Artistes circassiens • 150 Son • 117 Artistes chorégraphiques • 109 Production • 100 Accueil du public 	<ul style="list-style-type: none"> • 12 656 Artistes musique chant • 2 934 Artistes dramatiques • 1 916 Artistes pluridisciplinaires • 1 257 Direction technique Régie générale Logistique • 1 011 Son • 787 Artistes circassiens • 751 Emplois techniques polyvalents • 722 Artistes chorégraphiques • 272 Production • 52 Accueil du public

Prestation technique au service de la création

Créations de postes permanents et intermittents (CDI, CDD, CDDU)	Zoom sur les intermittents en CDDU : créations de postes et renouvellements
<ul style="list-style-type: none"> • 301 Lumière Laser • 209 Son • 97 Electricité • 69 Direction technique Régie générale Logistique • 48 Fonctions supports emplois administratifs, secrétariat • 47 Emplois techniques polyvalents • 45 Structure • 38 Rigging • 35 Scène plateau machinerie • 35 Vidéo Image Multimédia 	<ul style="list-style-type: none"> • 834 Lumière Laser • 881 Son • 641 Direction technique Régie générale Logistique • 394 Electricité • 234 Emplois techniques polyvalents • 136 Structure • 123 Scène plateau machinerie • 118 Vidéo Image Multimédia • 87 Rigging

5- Difficultés de recrutement des employeurs

Evolution des motifs des difficultés de recrutement des employeurs du spectacle vivant



Détails par types d'employeurs du spectacle vivant- Enquête 2025



6- Besoins en compétences des employeurs

Evolution des besoins en compétences des employeurs du spectacle vivant (en %)

Compétences liées à	Enquêtes		
	2023	2024	2025
Compétences cœurs de métiers	26,3	21,7	46%
Gestion de projets et spectacles	19,5	15	35%
Outils numériques (hors IA)	10,1	15	36%
Attentes des clients/publics, et aux évolutions des offres	8,3	13,3	
Soft skills, savoir-être professionnels, compétences génériques transférables	9,4	13,3	11%
Transition écologique	8,9	8,3	28%
Réglementation	10,0	1,7	33%
Solutions IA prédictives ou génératives	/	1,7	14%
Accueil du public			17%
Management, QVCT			16%
Langues étrangères			9%

Top 5 des besoins en compétences des employeurs du spectacle vivant en 2025 selon les secteurs (en %)

Exploitations de lieux ou salles	Production, diffusion, tournées	Prestations techniques au service de la création
81 % expriment des besoins de renforcer les compétences de leurs équipes, dont :	58% expriment des besoins de renforcer les compétences de leurs équipes, dont :	71% expriment des besoins de renforcer les compétences de leurs équipes, dont :
Réglementation 43%	Compétences cœurs de métiers 45%	Compétences cœurs de métiers 56%
Compétences cœurs de métiers 41%	Gestion de projets et spectacles 38%	Outils numériques (hors IA) 36%
Transition écologique 41%	Outils numériques (hors IA) 35%	Réglementation 35%
Outils numériques (hors IA) 39%	Réglementation 28%	Gestion de projets et spectacles 30%
Gestion de projets et spectacles 29%	Transition écologique 26%	Accueil clients, publics 20%